

# Herbstferien 2024



K R I S T A L L  
G R U N D S C H U L E

**Montag**  
21.10.

**Ausflug in die  
Rehberge**

**Start:** 9:00 Uhr  
**Rückkehr:** 16:00 Uhr

Bitte an das BVG-  
Ticket denken.



Es gibt Lunchpakete.

**Dienstag**  
22.10.

**Ausflug ins  
Technikmuseum**

**Start:** 9:00 Uhr  
**Rückkehr:** 16:00 Uhr

Bitte an das BVG-  
Ticket denken.

Es gibt Lunchpakete.



**Traumfänger basteln**

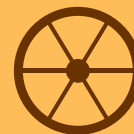


**Mittwoch**  
23.10.

**“Dinge, die  
bewegen”**

eine  
schulübergreifende  
Aktion, die etwas in  
Bewegung bringt

**Start:** ca. 9:00 Uhr  
**Rückkehr:**  
ca. 15:30 Uhr



Bitte an das BVG-  
Ticket denken.

Es gibt Lunchpakete.

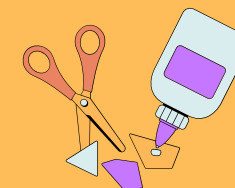


**Donnerstag**  
24.10.

**Spielplatztour**



**Fledermäuse basteln**



**Freitag**  
25.10.

**Halloween Masken  
basteln**



**Gemeinsame  
Entspannung**



**Wir behalten es uns vor, das Programm kurzfristig zu verändern.**

Telefonnummer: 030/ 30 87 38 41

# Herbstferien 2024



K R I S T A L L  
G R U N D S C H U L E

**Montag**  
28.10.



**Ausflug zum Harry Potter Spielplatz**

**Start:** 9:00 Uhr  
**Rückkehr:** 15:00 Uhr

Bitte an das BVG-Ticket denken.

Es gibt Lunchpakete.

**Dienstag**  
29.10.

**Ausflug ins FEZ**

**Start:** 9:00 Uhr  
**Rückkehr:** 16:00 Uhr

Bitte an das BVG-Ticket denken.

Es gibt Lunchpakete.



**Mittwoch**  
30.10.

**Ausflug ins FEZ**

**Start:** 9:00 Uhr  
**Rückkehr:** 16:00 Uhr

Bitte an das BVG-Ticket denken.

Es gibt Lunchpakete.



**Donnerstag**  
31.10.

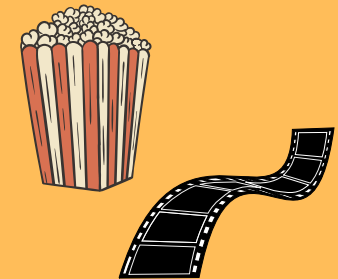
**Halloween Party**



**Freitag**  
01.11.



**Herbstkino**



**Ideenworkshop Amazonas**



**Halloween Deko basteln**



**Mumiengläser basteln**



**Halloween Desserts machen**



**Wir behalten es uns vor, das Programm kurzfristig zu verändern.**

Telefonnummer: 030/ 30 87 38 41